

CASA EN RENTA FRENTE AL PARQUE DE ITZIMNÁ

Calle 20 x 21, Colonia Itzimná, Mérida, Yucatán.



4 áreas de baños.



Estacionamiento
para 24 vehículos.



Superficie de
817.39 m²
(90 x 60 m)



Entrega inmediata



Salas de juntas
Áreas de trabajo
Privados

En Renta

\$250,000.º M.N.
Mensuales + IVA.

Todos los papeles en regla.



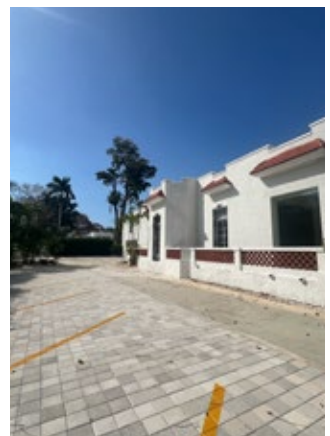
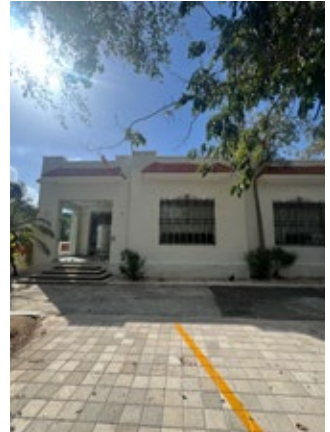
Descripción

Casa en renta ubicada en la Colonia Itzimná, justo en la esquina del Parque de Itzimná.

Propiedad excelente para oficinas y corporativos de gran tamaño que buscan una maravillosa ubicación en uno de los barrios más emblemáticos de la bella ciudad de Mérida, Yucatán.

Más información

al +52 999 6080031



Distribución

- Estacionamiento privado
- Áreas de baños
- Área de cocina/comedor
- Bodegas
- Áreas de trabajo
- Salas de juntas
- Privados

Ubicación

Emblemática e histórica ubicación en el barrio de Itzimná, en la esquina del parque central y la iglesia del siglo XVI, además con amplio estacionamiento.

<https://maps.app.goo.gl/vCE4EJCrRMoFHDTPA>

Más información al +52 999 6080031

Será un gusto atender sus dudas.